

Büro- und Geschäftshaus am Leipziger Platz, Berlin

Beschreibung Bürohaus mit Gewerbeflächen in den Untergeschossen und Tiefgarage

Status im Bau, Wettbewerb 2016 (1. Preis)

Planungszeit 2016-2021 | **Bauzeit** 2017-2023

BGF 12.070 m² | **LPH** 1-5

Typ Büro, Handel | **Lage** Berlin, Leipziger Platz

Bauherr TRION Investment AG

Büro- und Geschäftshaus am Leipziger Platz

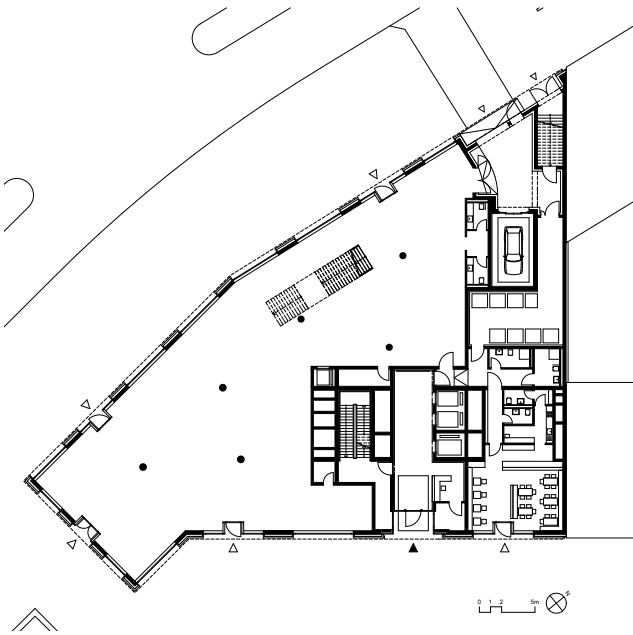
Elegant einpassen mit zurückhaltender Großzügigkeit! Mit diesem Prinzip wird die oktagonale Fassung des städtebaulichen Ensembles am Leipziger Platz wiederhergestellt.

Dabei dient das neungeschossige Büro- und Geschäftshaus zwei Aspekten: Es bildet den Endpunkt des Leipziger Platzes und gleichzeitig einen Flügel des Potsdamer Platzes. Die Besonderheiten der unterschiedlichen Aspekte wurden herausgearbeitet, wiewohl das Gebäude an der vielbefahrenen Kreuzung dennoch als großes Ganzes wirken kann.

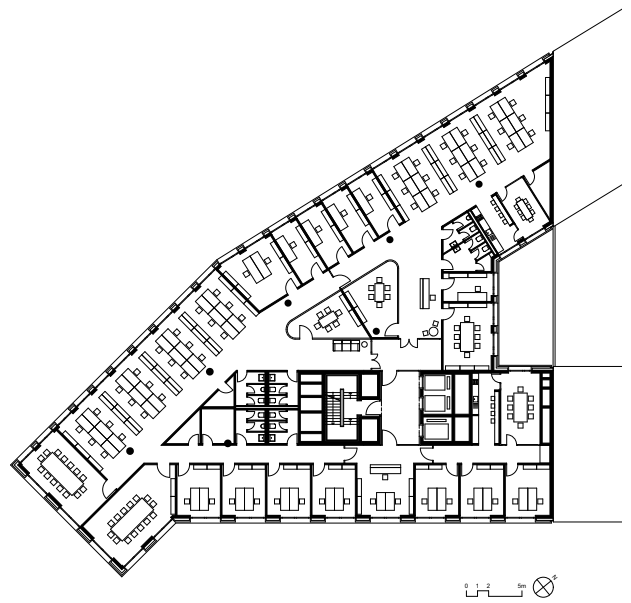
Der prominenten Lage angemessen stehen der repräsentative Charakter des wohl proportionierten Baukörpers und die Prägnanz seiner Erscheinung im Vordergrund.

Der Schlussstein des Oktogons reagiert auf die historische Traufhöhe, die angrenzende Nachbarschaft, den gegenüberliegenden Kopfbau und auf die Bebauung des Potsdamer Platzes. Der Rhythmus der klassisch aufgebauten Fassade ergibt sich aus der Überlagerung unterschiedlicher Raster, deren Wechsel erst auf den zweiten Blick wahrgenommen werden.

Über den Verkaufs- und Gastronomieflächen mit den großformatigen, scheinbar rahmenlosen Fenstern erlauben die oberen Geschosse eine vielseitige Büronutzung. Das Konstruktionskonzept mit mittig positioniertem Kern begünstigt eine offene Bürolandschaft wie auch entlang der Fassade aufgereichte Einzelbüros – alle mit Aussicht auf diesen städtischen Ort.



Erdgeschoss



Regelgeschoss